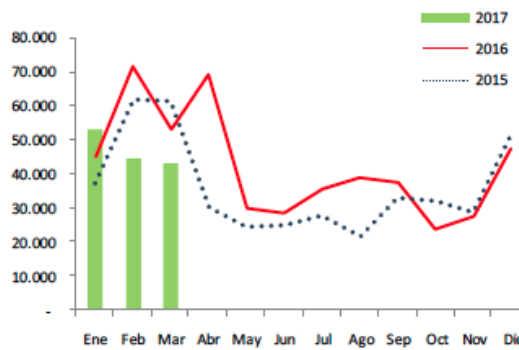


MERCADO INSTITUCIONAL PRIMER TRIMESTRE 2017
 FUENTE: TECH K

Tendencia Total Mercado Institucional
 Valores (cifras expresadas en millones de pesos)

Año/Mes	Ene	Feb	Mar	Abr	May	Jun	Jul	Ago	Sep	Oct	Nov	Dic	Acum.
2015	37.008	61.799	61.521	30.009	24.230	24.708	27.686	21.543	32.982	31.932	28.841	51.783	160.328
2016	45.246	71.734	53.050	69.451	29.885	28.312	35.678	38.918	37.356	23.632	27.489	47.556	170.031
2017	53.163	44.674	42.867	-	-	-	-	-	-	-	-	-	140.704
Var. 2017/2016	17%	-38%	-19%	-	-	-	-	-	-	-	-	-	-17%



Distribución por Segmentos de Instituciones Compradoras
% total de valores

YTD 2017

